



Philips  
Écran LCD

**E-line**

32 (image de 80 cm / 31,5")  
Full HD (1 920 x 1 080)

**323E7QDAB**



## Élargissez votre vision

Ce grand écran Philips Full HD 32" (81 cm) offre un plaisir visuel inégalé. Grâce à lui, plongez au cœur de l'action ou profitez de tout cet espace pour avoir une vue d'ensemble de vos documents.

### Qualité d'image exceptionnelle

- Technologie LED IPS grand angle pour des images et couleurs plus précises
- Magnifique grand écran de 31,5"
- Écran Full HD 16/9 pour des images nettes et détaillées
- Technologie sans scintillement permettant de réduire la fatigue oculaire
- SmartContrast pour des détails de noir profonds
- SmartImage Lite pour une qualité d'image facilement optimisée

### Design élégant

- Touche de menu EasySelect pour accéder rapidement au menu à l'écran
- Design élégant, compact et soigné pour agrémenter votre intérieur
- Fantastique finition brillante embellissant votre intérieur

### Une expérience multimédia immersive

- Compatible HDMI pour un divertissement en Full HD
- Enceintes stéréo intégrées pour du pur multimédia

**PHILIPS**

## Écran LCD

E-line 32 (image de 80 cm / 31,5"), Full HD (1 920 x 1 080)

# Points forts

### Technologie IPS



Les écrans IPS utilisent une technologie avancée qui élargit l'angle de vue à 178/178 degrés, ce qui permet de regarder l'écran depuis quasiment n'importe quel angle. Contrairement aux dalles traditionnelles, les écrans IPS produisent des images incroyablement nettes aux couleurs éclatantes, idéales pour les photos, les vidéos, la navigation Web, mais aussi pour les applications professionnelles qui nécessitent des couleurs précises et une luminosité constante en permanence.

### Écran Full HD 16/9



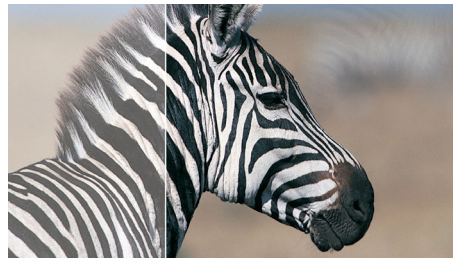
La qualité de l'image a une importance capitale. Les écrans classiques sont de bonne qualité, mais vous attendez plus. Cet écran Full HD offre une résolution de 1 920 x 1 080. Il offre un rendu fidèle des images grâce à une précision des détails alliée à une luminosité élevée, à un contraste incroyable et à des couleurs réalistes.

### Technologie sans scintillement



En raison de la méthode utilisée pour contrôler la luminosité sur les écrans LED à rétroéclairage, certains utilisateurs constatent un scintillement qui augmente la fatigue oculaire. La technologie sans scintillement de Philips utilise une nouvelle solution qui permet de régler la luminosité et de réduire le scintillement pour un meilleur confort visuel.

### SmartContrast



SmartContrast est une technologie Philips qui analyse le contenu que vous affichez en ajustant automatiquement les couleurs et en contrôlant l'intensité du rétroéclairage de façon à améliorer le contraste. Elle permet ainsi d'obtenir des images et vidéos numériques de meilleure qualité et de mieux apprécier les jeux vidéo aux tonalités sombres. En mode Économie, le contraste et le rétroéclairage sont ajustés pour un affichage optimal des applications de bureau courantes avec une consommation d'énergie réduite au minimum.

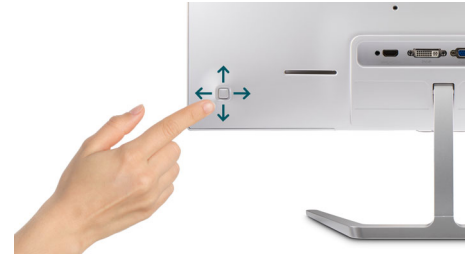
### SmartImage Lite

SmartImage Lite est une technologie de pointe propriétaire de Philips permettant d'analyser le contenu affiché à l'écran. Sur la base d'un scénario, SmartImage améliore de manière

323E7QDAB/00

dynamique le contraste, la saturation, la netteté des images et vidéos pour une qualité d'affichage optimale, le tout en temps réel sur simple pression d'une touche.

### Touche de menu EasySelect



La touche de menu EasySelect est discrètement placée pour vous permettre de régler rapidement et facilement les paramètres du moniteur dans le menu affiché à l'écran.

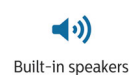
### HDMI



Un appareil compatible HDMI est équipé de l'ensemble du matériel requis pour accepter une source HDMI (High-Definition Multimedia Interface). Un seul câble HDMI suffit pour transmettre des signaux audio et vidéo numériques de haute qualité provenant d'un PC ou d'un large éventail de sources audio/vidéo (décodeurs, lecteurs de DVD, récepteurs audio/vidéo et caméscopes).

### Enceintes stéréo intégrées

Deux enceintes stéréo de haute qualité intégrées au moniteur. Selon le modèle et le design, elles sont visibles en façade, ou invisibles avec diffusion vers le sol, le haut ou l'arrière, etc.



# Caractéristiques

## Image/affichage

- Type d'écran LCD: Technologie IPS
- Type de rétroéclairage: Système W-LED
- Taille de l'écran: 80 cm / 31,5"
- Zone de visualisation efficace: 698,4 (H) x 392,85 (V)
- Format d'image: 16/9
- Résolution optimale: 1920 x 1080 à 60 Hz
- Temps de réponse (standard): 5 ms (gris à gris)\*
- Luminosité: 250 cd/m<sup>2</sup>
- Niveau de contraste (standard): 1 000:1
- SmartContrast: 20 000 000:1
- Pas de masque: 0,364 X 0,364 mm
- Angle de visualisation: 178° (H) / 178° (V), - C / R > 10
- Sans scintillement
- Amélioration de l'image: SmartImage Lite
- Couleurs d'affichage: 16,7 M
- Fréquence de balayage: 30-83 kHz (H) / 56-76 Hz (V)
- sRGB

## Connectivité

- Entrée de signal: VGA (analogique), DVI-D (numérique, HDCP), HDMI (numérique, HDCP)
- Entrée de sync.: Synchronisation séparée, Synchronisation (vert)
- Audio (entrée/sortie): Entrée audio PC, Prise pour casque

## Pratique

- Enceintes intégrées: 5 W x 2
- Confort d'utilisation: Marche/arrêt, Menu/OK, Volume/Bas, Entrée/Haut, SmartImage Lite
- Affichage multilingue à l'écran: Portugais brésilien, Tchèque, Néerlandais, Anglais, Finnois, Français, Allemand, Grec, Hongrois, Italien, Japonais, Coréen, Polonais, Portugais, Russe, Chinois simplifié, Espagnol, Suédois, Chinois traditionnel, Turc, Ukrainien
- Autres fonctionnalités: Verrou Kensington, Fixation VESA (100 x 100 mm)
- Compatible plug-and-play: DDC/CI, Mac OS X, sRGB, Windows 10 / 8.1 / 8 / 7

## Socle

- Inclinaison: -5/10 degré

## Alimentation

- En mode de fonctionnement: 45,7 W (typ.),

66,6 W (max.)

- Mode veille: 0,5 W (typ.)
- Mode d'arrêt: 0,3 W (typ.)
- Voyant d'alimentation: Fonctionnement - blanc, Mode veille - blanc (clignotant)
- Alimentation électrique: 100-240 V CA, 50-60 Hz, Interne

## Dimensions

- Produit avec support (mm): 730 x 522 x 216 millimètre
- Produit sans support (mm): 730 x 431 x 64 millimètre
- Emballage en mm (l x H x P): 790 x 625 x 139 millimètre

## Poids

- Produit avec support (kg): 6,91 kg
- Produit sans support (kg): 5,89 kg
- Produit avec emballage (kg): 8,85 kg

## Conditions de fonctionnement

- Température de fonctionnement: 0 à 40 °C
- Température de stockage: -20 à 60 °C
- Taux d'humidité relative: 20 %-80 %
- Altitude: Fonctionnement : +3 658 m (12 000 pieds), arrêt : +12 192 m (40 000 pieds)
- MTBF: 50 000 h (hors rétroéclairage) heure(s)

## Développement durable

- Environnement et énergie: LUSD, Sans plomb, Sans mercure
- Emballage recyclable: 100 %

## Conformité et normes

- Approbations de conformité: Marquage « CE », FCC Classe B, CU, SASO, KUCAS, ETL, TUV/ISO9241-307, WEEE

## Boîtier

- Couleur: Noir
- Finition: Glossy

## Contenu de l'emballage

- Moniteur avec pied
- Câbles: Câble D-Sub, câble audio, cordon d'alimentation
- Manuel d'utilisation



Date de publication  
2017-07-08

Version: 5.0.2

12 NC: 8670 001 38161  
EAN: 87 12581 74037 5

© 2017 Koninklijke Philips N.V.  
Tous droits réservés.

Les caractéristiques sont sujettes à modification sans préavis. Les marques commerciales sont la propriété de Koninklijke Philips N.V. ou de leurs détenteurs respectifs.

[www.philips.com](http://www.philips.com)

\* La marque/marque commerciale « IPS » et les brevets associés portant sur des technologies appartiennent à leurs propriétaires respectifs.

\* Les câbles HDMI varient en fonction de la région et des modèles.

\* Temps de réponse égal à SmartResponse